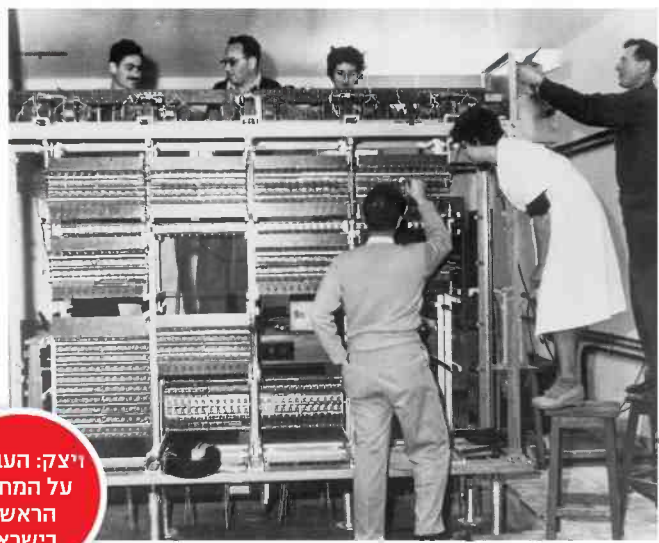
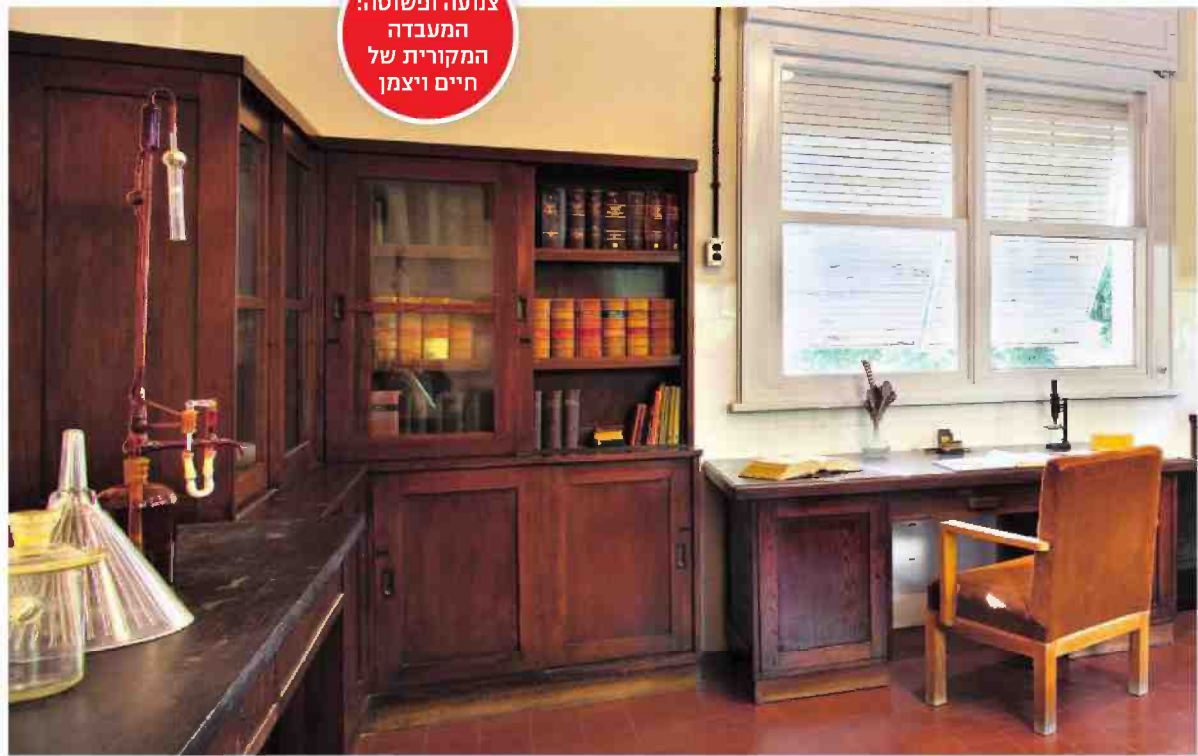


20.24x32.72	2/2	13	עמוד	24 שעות	09/12/2013	40052737-8
מכון ויצמן למדע - 12033						

**צנועה ובשוטה:  
המעבדה  
המקורית של  
חיים ויצמן**



**ויצק: העבודה  
על המחשב  
הראשון  
בישראל**

**חדר השינה  
הפרטי של  
הזוג ויצמן**

האורגני שלו ייצרו פצצות במלחמת העולם הראשונה ותקופת בניית המכון תחת הפצצות חיל האוויר המצרי במלחמת העצמאות.

**• עוד אטרקציות:** אל תוותרו על סיור במעבדה המקורית של ויצמן (בקומה השנייה של בניין זיו). היא כל כך פשוטה וצנועה ולואו־טקית, עד שכמעט קשה להאמין באילו אמצעים פשוטים עבדו פעם מדענים פורצי דרך. וכמובן: מרכז המבקרים החדש והיפה ע"ש לוינסון. מעבר לפרזנטציה אורקולית ותלת ממדית מרשימה, העורכת לנו היכרות עם הנעשה במכון ועם חוקריו, המרכז שם בראש סדר יומו את הפיכת המושגים "מדע" ו"מדען" לקרובים ומוכנים.

אחד המוצגים הממש מיוחדים במרכז הוא יומנו של מדען (אמיתי, העובד ומתגורר במכון) המכיל את סדר יומו המקצועי והאישי. כך רואים כי האיש הטרוד בהמצאת הפתרונות לחיי המחר של האנושות, טרוד גם בעניינים הכי יומיומיים כמו מסיבת חנוכה בגן לילדי. חלק מהערות ביומן מלוות בצילומים נעים (בעזרת הקרנה מעל התצוגה) וכך נוצר אפקט צילומי "הארי פוטר": הדמויות בצילומים זוות ופועלות. מקסים! להשלמת החוויה אל תדלגו בסיום על "קפה מדע": בית קפה (חלבי, צמוד למרכז המבקרים) מעוצב ויפה ופונה לגן.

הזמן לתהליך שבו "הר של חול טובעני" בגבול המושבה רחובות הפך לגן עדן של מדע ותרבות שתוצריו משפרים את חייהם של מיליוני בני אדם בכל העולם. המסיירים מתחקים אחר מעשיהם של מדענים חולמים, החל מתחנת הניסיונות החקלאית שלצירה הוקם "מכון המחקר ע"ש זיו", דרך הקשר שיצר חיים ויצמן בין מדע למדיניות ובין צמחים לחיידקים, הקשר עם הצהרת בלפור (האנגלים הרגישו מחויבות לוויצמן, שבעזרת פטנט האצטון

**מאיץ  
החלקיקים  
של המכון**



**מתי?** המרכז פתוח בימים א'ה', בשעות 9:00-16:00  
**פרטים ותיאום:** טל' 08-9344499  
 או באתר [Visitors.Center@weizmann.ac.il](mailto:Visitors.Center@weizmann.ac.il)  
**הרשמה:** כל הסיורים מתחילים בשעה 10:00 ומשך כל סיור הוא כשעתיים. הסיורים בחינם והביקור במרכז המבקרים בחינם, אבל חובה להירשם מראש באימייל: [tours.weizmann@weizmann.ac.il](mailto:tours.weizmann@weizmann.ac.il)